



Demonstrationsnetzwerk Erbse/Bohne

Erfahrungen Gemenge Mais/Ackerbohnen

Jochen Buß

27.10.2021

Beweggründe

- In RLP als Leguminose in Programm VK
- Sowohl Silo- als auch Körnermais Nutzung möglich
- Maisfläche wird interessanter als Mais Reinsaat
- Mais Ernte problemloser als Stangenbohnegemisch

Anbau

- **Bodenbearbeitung**
 - Betriebsüblich:
Winterfurche oder als Mulchsaat möglich
Saatechnik sollte auf Vorbereitung abgestimmt sein
- **Düngung**
 - Betriebsüblich:
Grundnährstoffe und N zum Teil über sep. Gärrest
Rest N über KAS bis ca. 160 kg N/ha

Anbau

- Aussaat:
 - 2 phasig am 17.4.2021
 - 9 Pfl./m² Mais in 75cm Reihenabstand mit Horsch 3KR Drillkombination Kreiselegge als Saatbettbereitung
 - 11 Pfl./m²(entspricht ca. 30% Reinsaat) Ackerbohnen in zwei Reihen zwischen die Maisreihen in weiterer Überfahrt ohne Kreiselegge
- Pflanzenschutz
 - Vorauflauf 19.4.2021
 - 4l/ha Spectrum Plus (Pendimethalin, Dimethenamid-P)

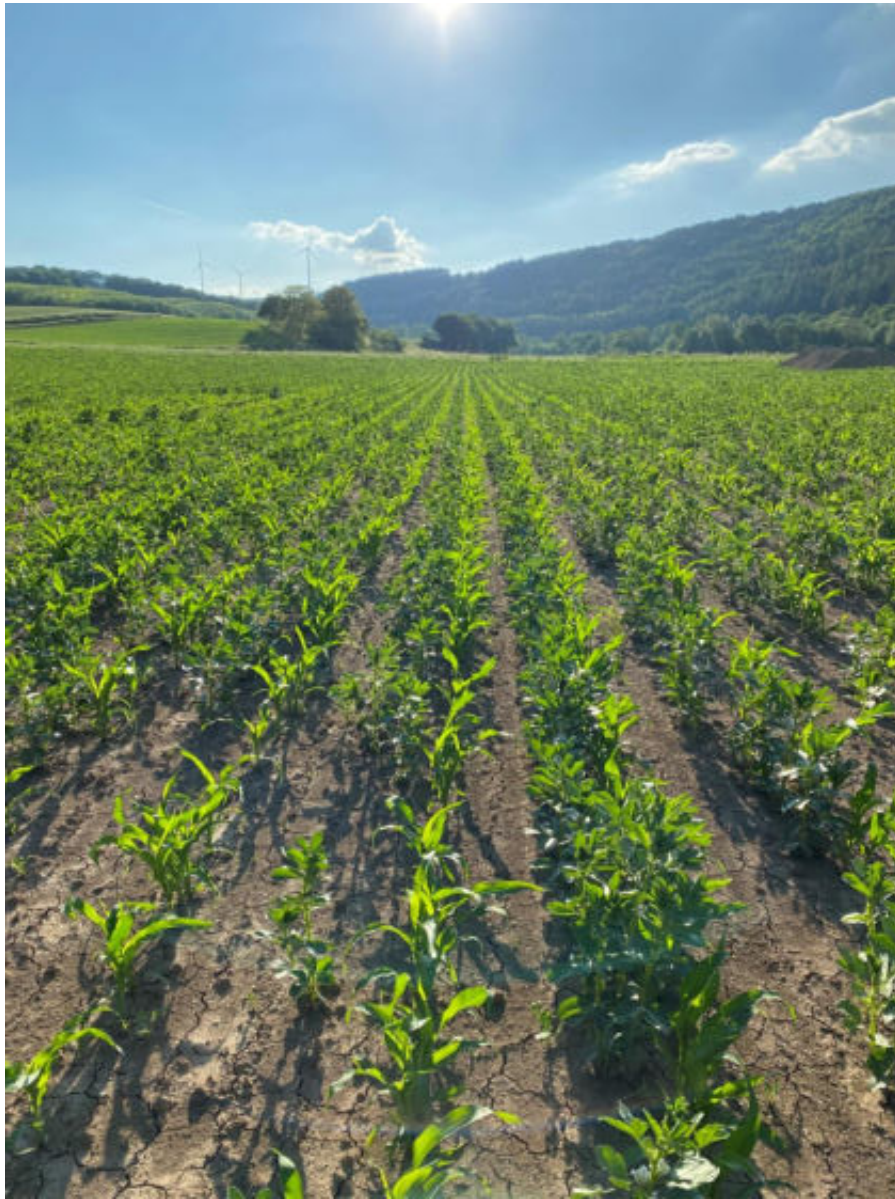
Aussaat

- Video

Bilder



04.06.2021



12.06.2021



15.06.2021



25.06.2021



Bilder



09.07.2021

Bilder



Bilder



Vielen Dank für Ihre Aufmerksamkeit

